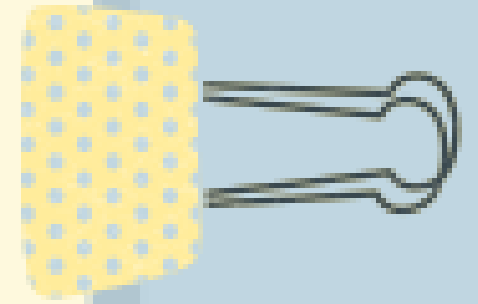


113學年度 安置測驗說明

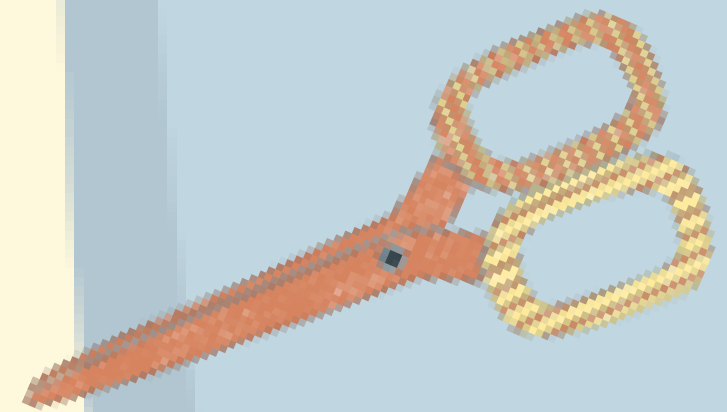
語言中心



測驗說明



- 對象：大一新生及轉學生。
- 日期：112年9月14日(六)~9月15日(日)
- 時間：詳見考程
- 地點：各班教室
- 本測驗使用Tronclass 線上測驗進行考試，請同學事先確認自己的手機、平板等設備的電量及網路狀況。



考程9/14

時間	科系	班級	地點
11:00-12:00	財金系	1A	T2-114
	財金系	1B	T2-115
	財金系	1C	T2-116
	企管系	1A	T2-202
	企管系	1B	T2-203
	企管系	1C	T2-204
	企管系	1D	T2-205
	企管系	進1A	T2-206
	行銷系	1A	T2-406.1
	行銷系	1B	T2-407
	行銷系	1C	T2-408
	休閒系	1A	T2-106
	休閒系	1B	T2-107
	休閒系	進1A	T2-108
	休閒系	進1B	T2-109
	會計系	1A	T2-214
	會計系	1B	T2-215

● 聽力答題約20分鐘

● 閱讀答題限時35分鐘

考程9/14

時間	科系	班級	地點
15:00-16:00	傳播系	1A	T1-801
	傳播系	1B	T1-802
	傳播系	進1A	T1-803
	幼保系	1A	T1-402
	幼保系	1B	T1-403
	社工系	1A	T1-405
	社工系	1B	T1-406
	航機系	1A	T1-505
	航機系	1B	T1-506
	飛航系	1A	T1-502
	飛航系	1B	T1-503
	空運系	1A	T1-501

● 聽力答題約20分鐘

● 閱讀答題限時35分鐘

考程9/15

時間	科系	班級	地點
9:30-10:30	資管系	1A	G-210
	資管系	1B	G-211
	資管系	1C	G-212
	資管系	1D	G-213
	資工系	1A	G-106
	資工系	1B	G-107
	資通系	1A	G-104
	資通系	1B	G-105
	建築系	1A	T1-605
	建築系	1B	T1-606
	工設系	1A	T1-702
	工設系	1B	T1-703
	視傳系	1A	T1-201
	視傳系	1B	T1-202

● 聽力答題約20分鐘

● 閱讀答題限時35分鐘

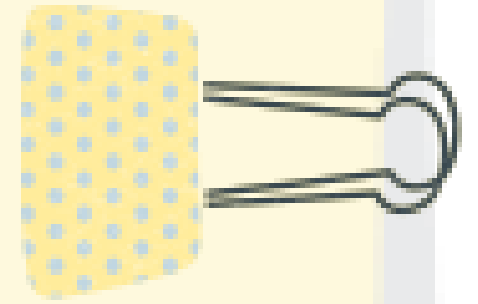
考程9/15

時間	科系	班級	地點
11:00-12:00	營建系	1A	E-316
	營建系	1B	E-317
	工管系	1A	G-112
	工管系	1B	G-114
	工管系	進1A	G-115
	應化系	1A	G-206
	環管系	1A	E-417
	環管系	1B	E-419
	景都系	1A	T1-602
	景都系	1B	T1-603
	銀管系	1A	T2-216
	保金系	1A	T2-207
	保金系	1B	T2-208
	保金系	1C	T2-209

● 聽力答題約20分鐘

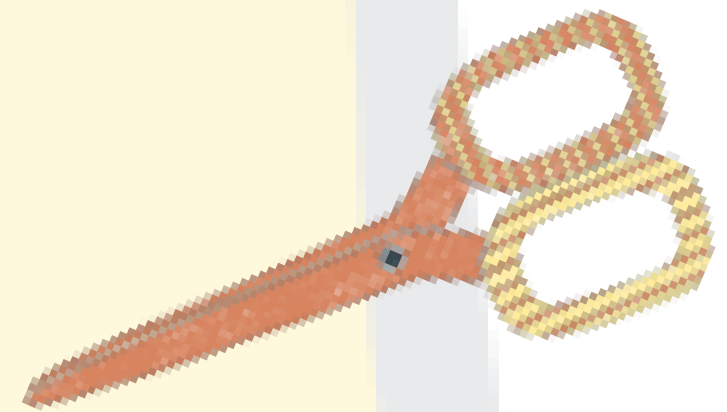
● 閱讀答題限時35分鐘

考試考場違規處理事宜

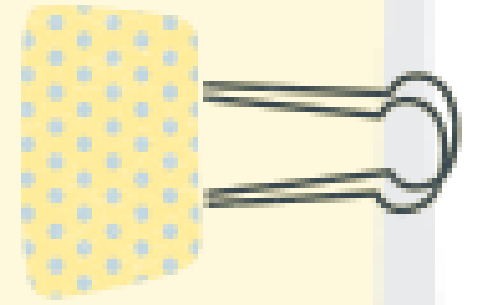


試場舞弊行為

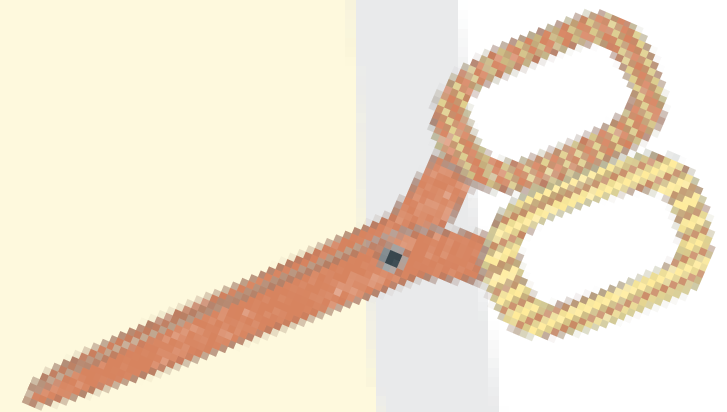
- 若學生於測驗中被發現於桌面、肢體或其他物品上書寫與測驗有關之任何文字、符號等違規作答，其成績將不予計分。
- 若學生於測驗中被發現左顧右盼、意圖窺視、相互交談、抄襲他人答案、便利他人窺視答案、自誦答案、以暗號告訴他人答案等，如經勸阻無效，其成績將不予計分。
- 若學生於測驗中被發現進行螢幕截圖或錄影，其成績將不予計分。
- 請人代考者，連同代考者之成績將不予計分。
- 以上違規行為另依朝陽科技大學學則第二十八條處理。

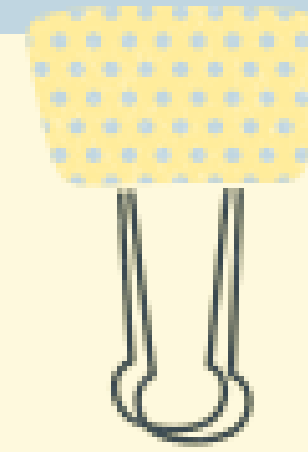


試場規則



- 應考時，除手機、平板等設備，其它物品（含鉛筆盒）一律不准放置桌上。
- 試題不得截圖、錄影。
- 若聽力測驗作答時間超過10分鐘，或閱讀測驗作答時間超過25分鐘，但被登出3次，則舉手請監考人員設定補考考題，或登記9/18補考。
- 禁止飲食。
- 禁止交談，若對題目有疑問，請直接詢問監考人員。





測驗操作說明如附件